

Iværksætter

- parat til vækstfabrik



Intro

Vækstforum Sjælland har bevilget EU-midler til at gennemføre iværksætter-projektet.

Projektets formål er, at få trænet jobparate ledige til start af egen virksomhed. Der trænes i iværksætterlivets forskellige faser og den enkelte udarbejder en forretningsplan som beslutningsgrundlag for, om man skal starte som iværksætter eller ej. I bevillingen er der herudover også støtte i den første opstartsfasen – hjælp med netværk, mentorer og lokaler.

Ledig ?

Idé/iværkstætter?

13-ugers kursus

Godkendt forretningsplan?

Målgruppe

I hele projektperioden vil dette tilbud kunne gives til 120 personer, som gennemfører et 13 ugers kursus og det forventes, at i alt 40 af disse 120 personer vil kunne være i vækstkuvøsen i op til 26 uger. For at komme i vækstkuvøsen skal hver enkelt have godkendt en forretningsplan samt tilmelde virksomhed med eget cvr-nr.. Det forventes at halvdelen af deltagerne er mænd og den anden halvdel er kvinder. Alle personer, der starter i projektet, skal have aftalt dette med jobcentret - og hver deltager skal være jobklar og have forsørgelse via dagpengeydelse eller kontant-hjælpsydelse.

Virksomhedsstart

Vækstkuvøse

Vækstfabrik

Ledig ? For at kunne starte på projektet, skal man være ledig jobparat og enten dagpengemodtager eller kontanthjælpsmodtager. For at kunne starte på projektet skal man gennemføre en samtale med sin egen jobkonsulent og efterfølgende en samtale med en fra projektet - før den enkelte deltager kan få det ind i egen jobplan. Ved samtalen vurderes der særligt på den virksomhedsidé den enkelte har, samt den enkeltes kompetence til at kunne klare livet som ejerleder.

Idé/iværkstætter ? For at kunne blive optaget på projektet, skal der være en virksomhedsidé - altså, hvad er det for en virksomhedsidé? Hvem er kunderne? Og hvordan vil jeg nå målet? Sammenholdt med en vurdering af den enkeltes muligheder for at arbejde med de usikkerhedsfaktorer det også giver at være ejerleder.

13-ugers kursus ? Under kurset får man forøget sin kompetence indenfor aktuelle og relevante emner omkring virksomhedsdrift. Der er ikke fokus på de rent branchefaglige problemstillinger, som det forudsættes, at den enkelte er kompetent til. Herudover fokuseres der også på netværkopbygning, samt på at få udarbejdet sin helt egen forretningsplan - som er grundlag for, om den enkelte starter som selvstændig. Der er evaluering efter 4-8-12 uger.

Godkendt forretningsplan Ved 12-ugers evalueringen sker en præsentation af egen forretningsplan for et bedømmelsesudvalg, der kan give sparring og tilbagemeldinger. Herefter er der en uge, hvor forretningsplanen kan tilpasses de umiddelbare tilbagemeldinger.

Start af virksomhed Med en godkendt forretningsplan afsluttes 13-ugers kurset – og hos disse personer betyder det opstart af egen virksomhed. Virksomheden skal helt konkret igangsættes med eget cvr.nr. enten i fuld skala eller via bibeskæftigelsesordning.

Vækstkuvøse Når den enkelte projektdeltager beslutter sig til at starte som ejerleder med eget cvr.nr. - så gives der mulighed for at kunne blive en del af vækstkuvøsen, som er et fysisk lokale, hvor der er fri husleje, mentor, coach, netværk m.v. - så den enkelte får mulighed for at starte egen virksomhed med hjælp og støtte inden for rækkevidde. Denne mulighed har man kun, hvis man har gennemført ovenstående faser i projektet. Den enkelte virksomhed kan maksimalt være i vækstkuvøsen i 26 uger.

Vækstfabrik Når den enkelte er klar til det - og kan visiteres hertil af Væksthus Sjælland, vil der være mulighed for at blive del af Væksthusets forskellige Vækstfabrikker, hvor der skal betales et begrænset beløb for at være en del af dette udviklingsmiljø.



Hvor gennemføres aktiviteterne

Undervisningen gennemføres i Provis lokaler enten i Vordingborg eller Guldborgsund. Vækstkuvøsen gennemføres i dertil egnede og indrettede lokaler hos A. Schillers Maskinfabrik A/S, Gartnervej, Nykøbing F.

Hvornår gennemføres aktiviteterne

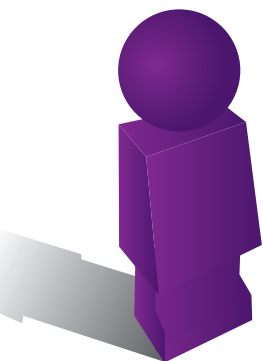
Kursusforløbene opstartes hver 13 uge - i hele projektperioden frem til 2014. De helt konkrete datoer fremgår af www.provi.dk.

Hvordan kommer jeg med på kurset

For at blive optaget på projektet, skal du have en idé med en virksomhed og have personlige egenskaber til at kunne arbejde som iværksætter. Herudover skal du drøfte det med din jobkonsulent - og have det ind i din jobplan. Herudover skal du gennemføre en visitationssamtale med en person fra projektet.

Mere information

Du kan få mere information om projektet på www.provi.dk eller ved kontakt til Provi - gruppen - 5486 0604 eller info@provi.dk.



Toldbodgade 13 . 4800 Nykøbing Falster . T 5486 0604 . F 5482 0632 . www.provi.dk

